

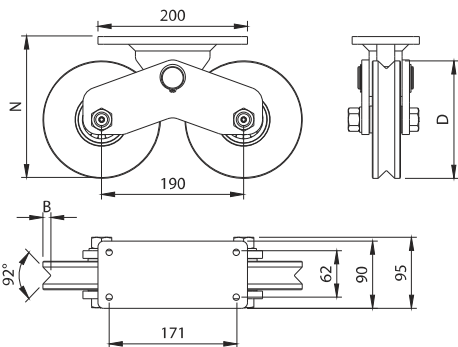
Art. 339V



UNI/EN ISO9001 - UNI/EN ISO14001

© 2009 - Fratelli Comunello Spa - All right reserved
Via Cassola, 64 - 36027 Rosà (VI) - Italy

10/11 Rev.02



ITA

IMPIEGO: Ruote per cancelli scorrevoli.
TIPO: Ruote combinate con gola a V con ingrassatore.
FISSAGGIO: A fissare sul montante inferiore.
MATERIALE: Acciaio zincato elettroliticamente.
RICICLO: Smaltire come materiale ferroso secondo le leggi vigenti nel paese di installazione.
PARTI SOGGETTE AD USURA: Cuscinetto, gola della ruota.
AVVERTENZE: Il costruttore si riserva di modificare senza preavviso le caratteristiche del prodotto secondo le proprie esigenze. Il costruttore non risponde di modifiche anche parziali del prodotto e le prestazioni dichiarate sono valide solo se si seguono le modalità di installazione eseguite da personale qualificato.

CARATTERISTICHE TECNICHE				
PESO PEZZO		PORTATA		
339V-120	10,04 Kg	1200 Kgf		
339V-160	15,10 Kg	1920 Kgf		
CADENZA MANUTENZIONI				
CASA PRIVATA	AZIENDA	MAGAZZINO	CONDOMINIO <20 UNITA'	CONDOMINIO > 20 UNITA'
1 ANNO*	1 ANNO*	1 ANNO*	6 MESI*	6 MESI*
Verificare l'usura delle ruote.				
Verificare il fissaggio al montante. Ingrassare (grasso consigliato Agip Grease PV2 o equivalenti).				
*Lo schema riportato è relativo ad un ambiente di lavoro normale (non ambiente marino o particolarmente aggressivo).				

TORAUTOMATIC
Put Loparica 23
10020 ZAGREB

www.torautomatic.hr
info@torautomatic.hr

EN

USE: Wheel for sliding gates.
TYPE: Combined wheels with V groove and greaser.
FIXING: For fixing on lower upright.
MATERIAL: Electro galvanized steel.
RECYCLING: Disposal as ferrous material in accordance with the current laws in the country of installation.
PARTS SUBJECT TO WEAR: Bearing, wheel groove.
IMPORTANT: The manufacturer reserves the right to modify the characteristics of the product as required without notice. The manufacturer declines any liability for even partial modifications to the product, and the declared performance values are valid only if the installation procedures are carried out by qualified personnel.

TECHNICAL CHARACTERISTICS				
WEIGHT OF PART		LOAD-BEARING CAPACITY		
339V-120	10,04 Kg	1200 Kgf		
339V-160	15,10 Kg	1920 Kgf		
MAINTENANCE FREQUENCY				
PRIVATE HOME	BUSINESS	WAREHOUSE	CONDOMINIUM <20 UNITS	CONDOMINIUM > 20 UNITS
1 YEAR *	1 YEAR *	1 YEAR *	6 MONTHS *	6 MONTHS *
Check wheel wear.				
Check fixing to upright. Grease (recommended grease Agip Grease PV2 or equivalent).				
*The scheme refers to a normal workplace (not marine or particularly aggressive environments).				

Art.	Code	B	D	N	R	M18 x 80	1200	2	20,00	
339V-120	11515621 001	10	4	Ø117	170	10,5	M18 x 80	1200	2	20,00
339V-160	11515622 001	10,5	4	Ø157	190	11,5	M18 x 80	1920	2	30,20

