



AZIENDA CON
SISTEMA DI GESTIONE
CERTIFICATO DA DNV GL
= ISO 9001 =
= ISO 14001 =

EBP AC A 230V/120V EBP BT A 24V

Elettroserratura per cancelli a battente
Electric lock for swing gates
Serrure électrique pour portails battants
Elektroschloss für Flügeltore
Cerradura eléctrica para cancelas batientes
Elektrisch slot voor draaipoorten
Fechadura eléctrica para portões de batente
Ηλεκτρική κλειδαριά για πύλες με ανοιγόμενα φύλλα
Zamek elektryczny do bram skrzydłowych
Электрозамок для распашных ворот
Elektrický zámek pro křídlové brány
Açılır kapanır kapılar için elektronik kilit mekanizması



www.bft-automation.com

ITALY
BFT SpA

Via Lago di Vico, 44 ITALY
36015 Schio (VI)
T +39 0445 69 65 11
F +39 0445 69 65 22

SPAIN
BFT GROUP ITALIBERICA DE
AUTOMATISMOS SL

Cami de Can Bassa, 6, 08401
Granollers, Barcelona, Spagna

FRANCE
AUTOMATISMES BFT FRANCE SAS

50 rue Jean zay
69800 Saint-Priest, Francia

GERMANY
BFT ANTRIEBSYSTEME GMBH

Faber-Castell-Straße 29, 90522
Obersiebenbrunn, Germania

UNITED KINGDOM
BFT AUTOMATION UK LTD

Unit C2-C3 The Embankment Business
Park, Vale Road Heston Mersey Stockport
Cheshire SK4 3GL United Kingdom

BFT AUTOMATION (SOUTH) LTD

Enterprise House Murdock Road, Dorcan,
Swindon, England, SN3 5HY

PORTUGAL
BFT PORTUGAL SA

Unib. Pedreira lote 9 - Apartado 8123,
3025-248 Coimbra Portugal

POLAND
BFT POLSKA SP ZOO

Marecka 49, 05-220 Zielonka, Polonia

IRELAND
BFT AUTOMATION IRELAND

Unit D3 City Link Business Park, Old Naas
Road, Dublin

CROATIA
BFT ADRIA DOO

Obrovac 39, 51218, Dražice, Croazia

CZECH REPUBLIC
BFT CZ SRO

Ustecka 533/9, 184 00 Praha 8,
Czech

TURKEY
BFT OTOMASYON KAPI

Serifali Mahallesi, no. 34775
Ümraniye/Istanbul, Turchia

USA
BFT AMERICAS INC.

1200 S.W. 35th Avenue Suite B Boynton
Beach FL 33426

AUSTRALIA
BFT AUTOMATION AUSTRALIA PTY

29 Bentley St, Wetherill Park NSW
2164, Australia

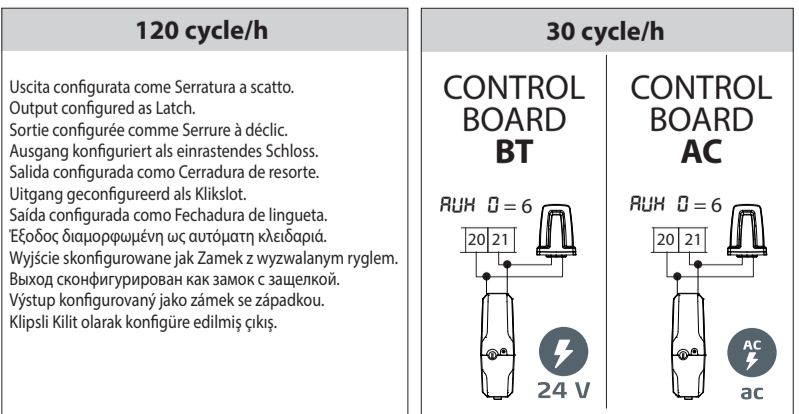
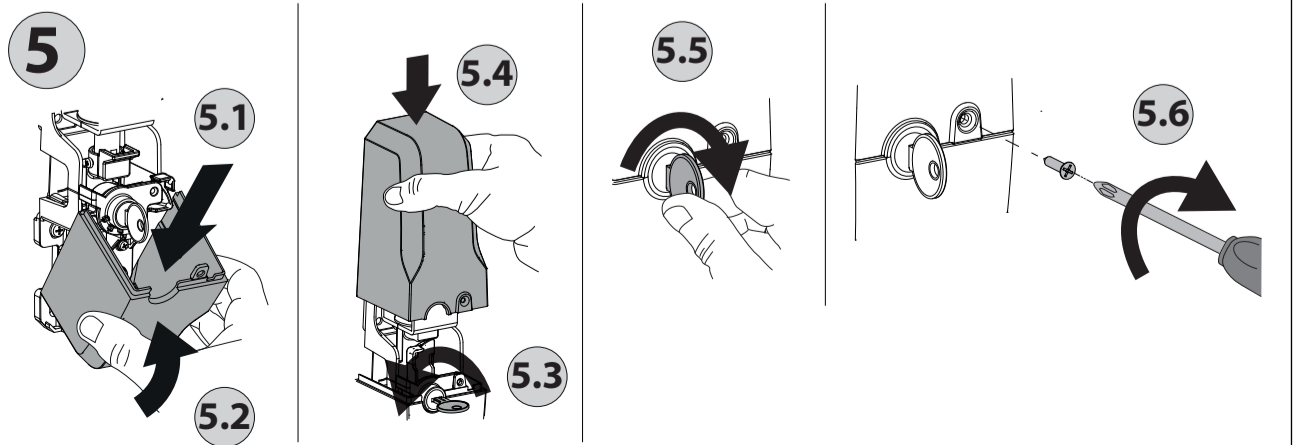
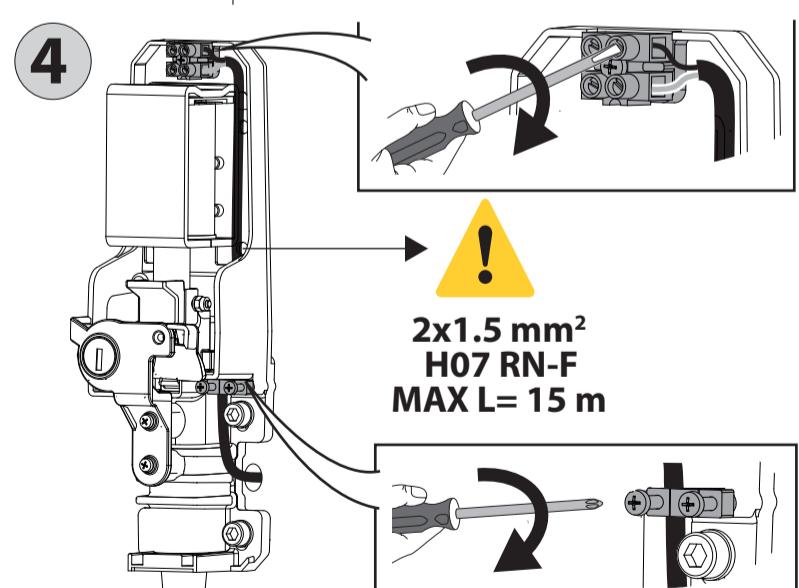
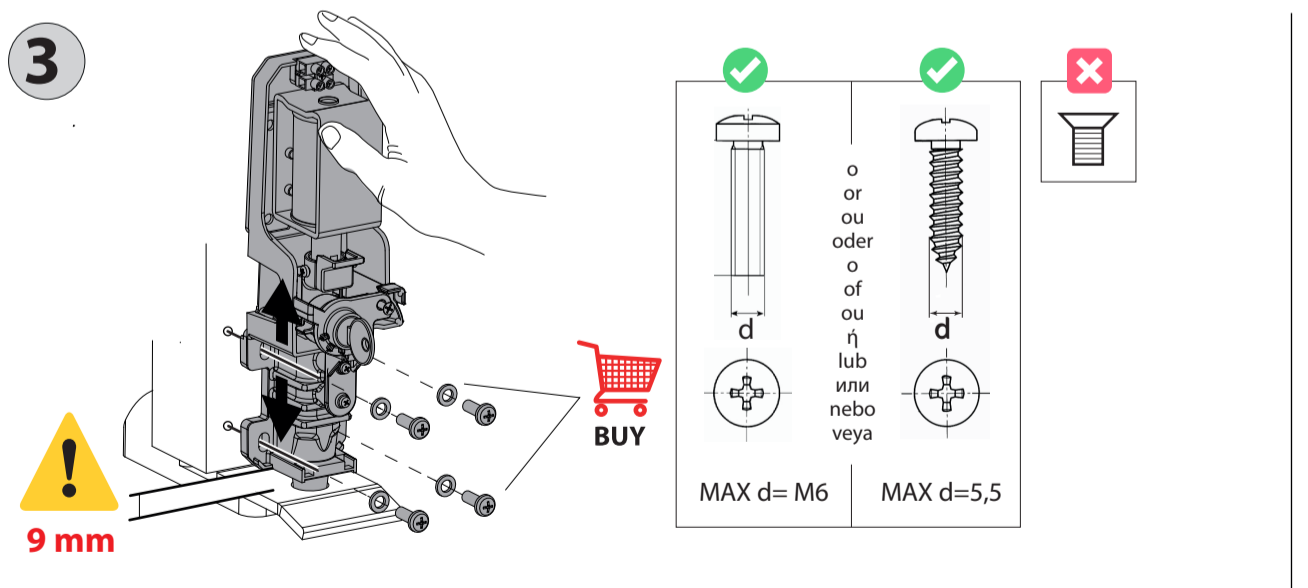
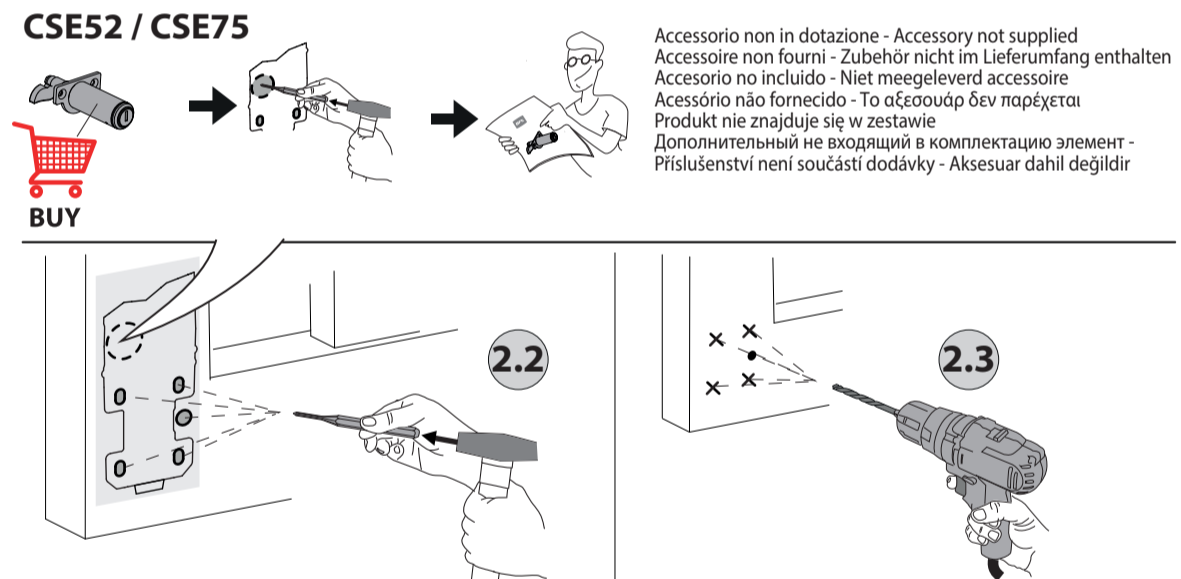
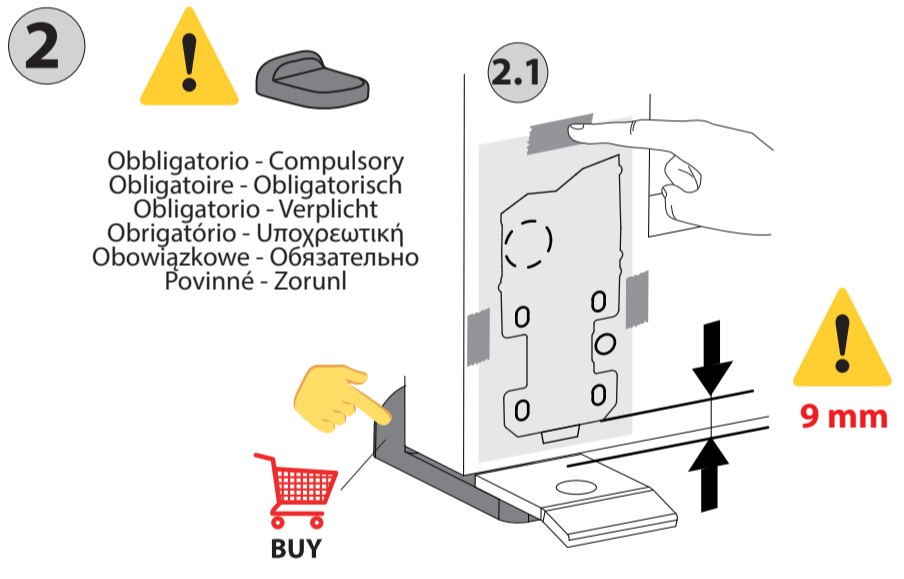
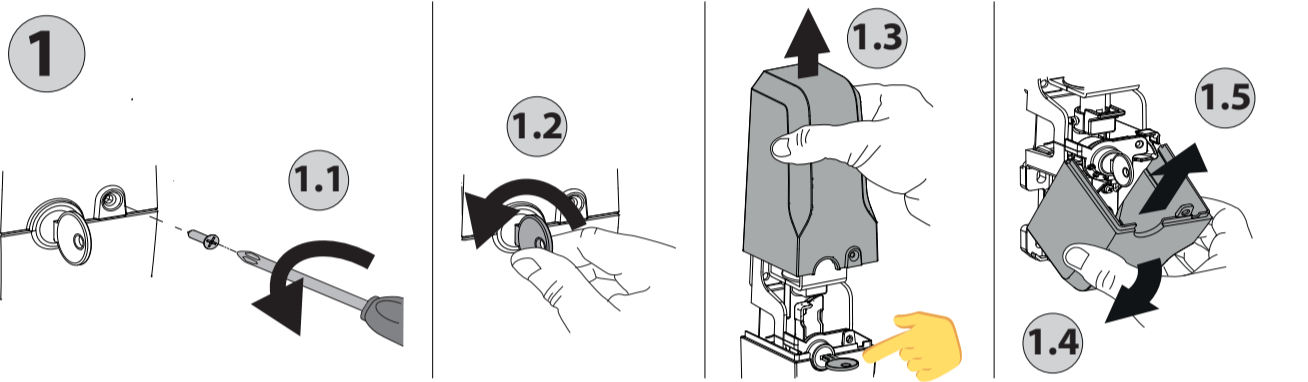
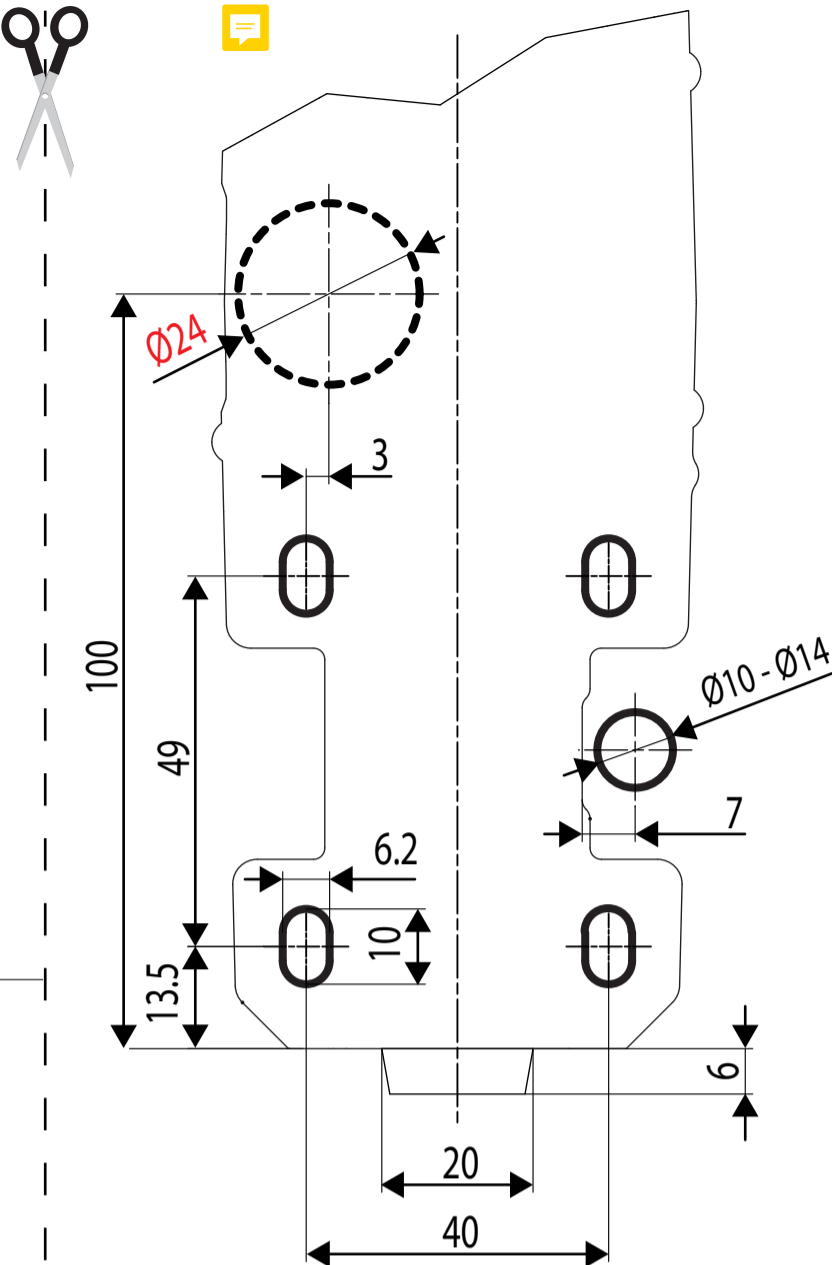
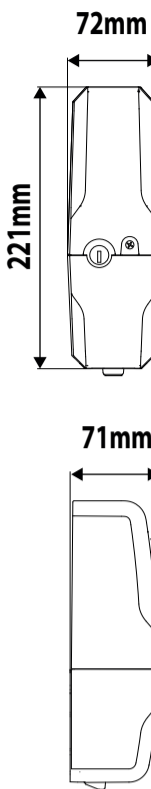
EMIRATES
BFT MIDDLE EAST FZCO

F252 A401 - PO BOX 262200, Jebel Ali Free
Zone South Zone 2, Dubai - United Arab

NEW ZEALAND
BFT AUTOMATION NEW ZEALAND

224/A Bush Road, Rosedale,
Auckland, New Zealand

DB14349 0AA95_01 25-09-23



AVVERTENZE D'USO E D'INSTALLAZIONE	(lingua originale) ITALIANO		
	AC A 230V ~	AC A 120V ~	BT A 24V ~
Alimentazione	220-230V 50/60 Hz	110-120V 50/60 Hz	24V 50/60 Hz
Corrente di spunto	1.2 A	3.1 A	1.2 A
Corrente di mantenimento per il catenaccio retratto	200 mA	400 mA	1 A
Potenza assorbita	100 W	100 W	25W
Protezione termica	✓	✓	✓
Temperatura di utilizzo		-20 ÷ +55	
Grado IP		IP44	
Pressione acustica		<70 dB	

La versione BT A 24V deve essere alimentata esclusivamente in bassissima tensione di sicurezza (SELV).

L'apparecchio può essere utilizzato da bambini di età non inferiore a 8 anni e da persone con ridotte capacità fisiche, sensoriali o mentali, o prive di esperienza o della necessaria conoscenza, purché sotto sorveglianza oppure dopo che le stesse abbiano ricevuto istruzioni relative all'uso sicuro dell'apparecchio e alla comprensione dei pericoli ad esso inerenti. I bambini non devono giocare con l'apparecchio. La pulizia e la manutenzione destinata ad essere effettuata dall'utilizzatore non deve essere effettuata da bambini senza sorveglianza.

DICHIARAZIONE DI CONFORMITÀ

BFT dichiara che questo prodotto è conforme ai requisiti essenziali e alle altre disposizioni pertinenti della direttiva 2014/35/CE, 2014/30/CE.

Le dichiarazioni sono consultabili nel sito web: <http://www.bft-automation.com/CE>

MANUTENZIONE/PULIZIA

- Scollegare l'alimentazione in caso di manutenzione o pulizia.

- Verificare che l'intervallo di temperatura dichiarato sia compatibile con il luogo destinato all'installazione dell'automazione.

- Non installare questo prodotto in atmosfera esplosiva: la presenza di gas o fumi infiammabili costituisce un grave pericolo per la sicurezza.

-Se il cavo di alimentazione è danneggiato, esso deve essere sostituito dal costruttore o dal suo servizio di assistenza tecnica o comunque da una persona con qualifica simile, in modo da prevenire ogni rischio.

VERIFICA FUNZIONAMENTO ⚠

Al termine dell'installazione eseguire alcune manovre di collaudo verificando che ad anta chiusa il catenaccio scenda correttamente sull'incontro a terra e si sollevi al momento dell'apertura liberando l'anta.

DEMOLIZIONE L'eliminazione dei materiali va fatta rispettando le norme vigenti. Non gettate il vostro apparecchio scartato, le pile o le batterie usate nei rifiuti domestici. Avete la responsabilità di restituire tutti i vostri rifiuti da apparecchiature elettriche o elettroniche lasciandoli in un punto di raccolta dedicato al loro riciclo.

AVERTISSEMENTS SUR L'UTILISATION ET L'INSTALLATION	FRANÇAIS		
	AC A 230V ~	AC A 120V ~	BT A 24V ~
Alimentation	220-230V 50/60 Hz	110-120V 50/60 Hz	24V 50/60 Hz
Courant d'appel	1.2 A	3.1 A	1.2 A
Courant de maintien du péne rétracté	200 mA	400 mA	1 A
Puissance absorbée	100 W	100 W	25W
Protection thermique	✓	✓	✓
Température de fonctionnement		-20 ÷ +55	
Degré IP		IP44	
Pression acoustique		<70db	

La version BT A 24V ne doit être fournie exclusivement qu'avec une très basse tension de sécurité (TBTS)

Les enfants de plus de 8 ans et les personnes ayant des capacités physiques, sensorielles ou mentales diminuées ou n'ayant pas l'expérience et les connaissances nécessaires peuvent utiliser l'appareil à condition d'être sous la surveillance d'un adulte ou d'avoir reçu des instructions sur l'usage sûr de l'appareil et sur ses risques. Les enfants ne doivent pas jouer avec l'appareil. Les enfants ne doivent pas accomplir sans surveillance les opérations de nettoyage et d'entretien destinées à être faites par l'utilisateur.

DECLARATION DE CONFORMITE
BFT déclare que ce produit est conforme aux exigences essentielles et aux autres dispositions pertinentes de la directive 2014/53/UE. Les déclarations peuvent être consultées sur le site web : <http://www.bft-automation.com/CE>

ENTRETIEN/NETTOYAGE

- Débrancher l'alimentation en cas d'entretien ou de nettoyage.

- Vérifier si l'intervalle de température déclaré est compatible avec le lieu destiné à l'installation de l'automatisation.

- Ne pas installer ce produit dans une atmosphère explosive: la présence de gaz ou de fumées inflammables constitue un grave danger pour la sécurité.

-Si le câble d'alimentation est endommagé, il doit être remplacé par le constructeur ou par son service après-vente ou par une personne qualifiée, afin d'éviter tout risque.

CONTROLE DU FONCTIONNEMENT ⚠

A la fin de l'installation, effectuer quelques manœuvres d'essai, en vérifiant que, lorsque le vantail est fermé, le péne descend correctement sur la gâche au sol et qu'il se soulève lors de l'ouverture, libérant ainsi le vantail.

DEMOLITION

Éliminez les matériaux en respectant les normes en vigueur. Ne jetez ni les vieux appareils, ni les piles, ni les batteries usées avec les ordures domestiques. Vous devez confier tous vos déchets d'appareils électriques ou électroniques à un centre de collecte différenciée, préposé à leur recyclage.

ADVERTENCIAS DE USO Y DE INSTALACIÓN	ESPAÑOL		
	AC A 230V ~	AC A 120V ~	BT A 24V ~
Alimentación	220-230V 50/60 Hz	110-120V 50/60 Hz	24V 50/60 Hz
Corriente inicial de arranque	1.2 A	3.1 A	1.2 A
Corriente de mantenimiento del cerrojo retraído	200 mA	400 mA	1 A
Potencia absorbida	100 W	100 W	25W
Protección térmica	✓	✓	✓
Temperatura de uso		-20 ÷ +55	
Grado IP		IP44	
Presión acústica		<70db	

La versión BT A 24V debe alimentarse exclusivamente con muy baja tensión de seguridad (SELV)

El aparato puede ser usado por niños a partir de los 8 años de edad y por personas con capacidades físicas, sensoriales o mentales reducidas, o sin experiencia o los conocimientos necesarios, siempre que sea bajo vigilancia o después de que estas hayan recibido instrucciones sobre el uso del aparato de forma segura y de que hayan comprendido los peligros inherentes al mismo. Los niños no deben jugar con el aparato. La limpieza y el mantenimiento destinados a ser realizados por el usuario no deben ser llevados a cabo por los niños sin vigilancia.

DECLARACIÓN DE CONFORMIDAD

BFT declara que este producto cumple con los requisitos esenciales y con las demás disposiciones pertinentes de la directiva 2014/53/UE. Las declaraciones se pueden consultar en el sitio web: <http://www.bft-automation.com/CE>

MANTENIMIENTO/LIMPIEZA

- Desconectar la alimentación para realizar operaciones de mantenimiento o limpieza.

- Comprobar que el intervalo de temperatura declarado sea compatible con el lugar destinado para instalar la automatización.

- No instalar este producto en atmósfera explosiva. La presencia de gases o humos inflamables constituye un grave peligro para la seguridad.

- Si el cable de alimentación está dañado, el mismo debe ser sustituido por el fabricante o por el servicio de asistencia técnica de éste o por una persona con una capacitación similar, de manera tal de prevenir cualquier riesgo.

Al finalizar la instalación, hay que realizar algunas maniobras de prueba para comprobar que, con la hoja cerrada, el cerrojo descienda correctamente sobre el grapon del suelo y se levante en el momento de la apertura, liberando la hoja.

DESGUACE

La eliminación de los materiales se debe realizar respetando las normas vigentes. No deschar su equipo descartado, las pilas o las baterías usadas con los residuos domésticos. Usted tiene la responsabilidad de deschar todos sus residuos de equipos eléctricos o electrónicos, entregándolos a un punto de recogida dedicado al reciclaje de los mismos.

OSTRZEŻENIA Z ZAKRESU UŻYTKOWANIA I INSTALACJI	POLSKI		
	AC A 230V ~	AC A 120V ~	BT A 24V ~
Zasilanie	220-230V 50/60 Hz	110-120V 50/60 Hz	24V 50/60 Hz
Prąd rozruchowy	1.2 A	3.1 A	1.2 A
Prąd trzymający przy wyciągniętej zasuwce	200 mA	400 mA	1 A
Moc pobierana	100 W	100 W	25W
Ochrona termiczna	✓	✓	✓
Temperatura użytkowania		-20 ÷ +55	
Stopień IP		IP44	
Cisnienie akustyczne		<70db	

Wersja BT A 24 V musi być zasilana wyłącznie bardzo niskim napięciem bezpieczeństwa (SELV)

Urządzenie może być obsługiwane przez dzieci w wieku powyżej 8 roku życia oraz przez osoby o ograniczonych zdolnościach fizycznych, czuciowych lub umysłowych, pod warunkiem że są one nadzorowane lub otrzymują informację na temat bezpiecznego użytkowania urządzenia i zrozumiały groźące niebezpieczeństwo. Dzieci nie powinny bawić się urządzeniem. Czyszczenie i konserwacja, za które odpowiada użytkownik, nie powinny być wykonywane przez dzieci pozostawione bez nadzoru.

DEKLARACJA ZGODNOŚCI

BFT oświadcza, że ten produkt jest zgodny z zasadniczymi wymogami oraz z innymi właściwymi zaleceniami dyrektywy 2014/53/UE. Z deklaracjami można się zapoznać na stronie: <http://www.bft-automation.com/CE>

KONSERWACJA/CZYSZCZENIE

- Odłączyć zasilanie w przypadku konserwacji lub czyszczenia

- Sprawdzić, czy zadeklarowany przedział temperatur jest zgodny z warunkami panującymi w miejscu przeznaczonym do montażu automatyki.

- Nie instalować w środowisku wybuchowym; obecność gazu lub lotworpalnych oparów stanowi poważne zagrożenie bezpieczeństwa.

- Jeśli kabel zasilający jest uszkodzony, powinien zostać wymieniony przez producenta, jego serwis techniczny lub osobę o podobnych kwalifikacjach, tak aby zarobiec potencjalnemu zagrożeniu.

SPRAWDZANIE DZIAŁANIA ⚠

Po zakończeniu instalacji wykonać kilka ruchów testowych, sprawdzając, czy przy zamkniętym skrzydle zasuwka prawidłowo schodzi naprzeciw podłożu i podnosi się w momencie otwarcia, uwalniając skrzydło.

Wszelkie materiały należy usuwać zgodnie z obowiązującymi zasadami. Zużyte urządzenia, akumulatorów i wyczerpanych baterii nie należy wyrzucać wraz z odpadami domowymi. Użytkownik odpowiedzialny jest za dostarczenie wszystkich odpadów elektrycznych i elektronicznych do stosownych punktów zbiórki i recyklingu.

AVVERTENZE D'USO E D'INSTALLAZIONE	(lingua originale) ITALIANO		
	AC A 230V ~	AC A 120V ~	BT A 24V ~
Alimentazione	220-230V 50/60 Hz	110-120V 50/60 Hz	24V 50/60 Hz
Corrente di spunto	1.2 A	3.1 A	1.2 A
Corrente di mantenimento per il catenaccio retratto	200 mA	400 mA	1 A
Potenza assorbita	100 W	100 W	25W
Protezione termica	✓	✓	✓
Temperatura di utilizzo		-20 ÷ +55	
Grado IP		IP44	
Pressione acustica		<70 dB	

La versione BT A 24V deve essere alimentata esclusivamente in bassissima tensione di sicurezza (SELV).

L'apparecchio può essere utilizzato da bambini di età non inferiore a 8 anni e da persone con ridotte capacità fisiche, sensoriali o mentali, o prive di esperienza o della necessaria conoscenza, purché sotto sorveglianza oppure dopo che le stesse abbiano ricevuto istruzioni relative all'uso sicuro dell'apparecchio e alla comprensione dei pericoli ad esso inerenti. I bambini non devono giocare con l'apparecchio. La pulizia e la manutenzione destinata ad essere effettuata dall'utilizzatore non deve essere effettuata da bambini senza sorveglianza.

DICHIARAZIONE DI CONFORMITÀ

BFT dichiara che questo prodotto è conforme ai requisiti essenziali e alle altre disposizioni pertinenti della direttiva 2014/35/CE, 2014/30/CE.

Le dichiarazioni sono consultabili nel sito web: <http://www.bft-automation.com/CE>

MANUTENZIONE/PULIZIA

- Scollegare l'alimentazione in caso di manutenzione o pulizia.

- Verificare che l'intervallo di temperatura dichiarato sia compatibile con il luogo destinato all'installazione dell'automazione.

- Non installare questo prodotto in atmosfera esplosiva: la presenza di gas o fumi infiammabili costituisce un grave pericolo per la sicurezza.

-Se il cavo di alimentazione è danneggiato, esso deve essere sostituito dal costruttore o dal suo servizio di assistenza tecnica o comunque da una persona con qualifica simile, in modo da prevenire ogni rischio.

VERIFICA FUNZIONAMENTO ⚠

Al termine dell'installazione eseguire alcune manovre di collaudo verificando che ad anta chiusa il catenaccio scenda correttamente sull'incontro a terra e si sollevi al momento dell'apertura liberando l'anta.

DEMOLIZIONE L'eliminazione dei materiali va fatta rispettando le norme vigenti. Non gettate il vostro apparecchio scartato, le pile o le batterie usate nei rifiuti domestici. Avete la responsabilità di restituire tutti i vostri rifiuti da apparecchiature elettriche o elettroniche lasciandoli in un punto di raccolta dedicato al loro riciclo.

AVERTISSEMENTS SUR L'UTILISATION ET L'INSTALLATION	FRANÇAIS		
	AC A 230V ~	AC A 120V ~	BT A 24V ~
Alimentation	220-230V 50/60 Hz	110-120V 50/60 Hz	24V 50/60 Hz
Courant d'appel	1.2 A	3.1 A	1.2 A
Courant de maintien du péne rétracté	200 mA	400 mA	1 A
Puissance absorbée	100 W	100 W	25W
Protection thermique	✓	✓	✓
Température de fonctionnement		-20 ÷ +55	
Degré IP		IP44	
Pression acoustique		<70db	

La version BT A 24V ne doit être fournie exclusivement qu'avec une très basse tension de sécurité (TBTS)

Les enfants de plus de 8 ans et les personnes ayant des capacités physiques, sensorielles ou mentales diminuées ou n'ayant pas l'expérience et les connaissances nécessaires peuvent utiliser l'appareil à condition d'être sous la surveillance d'un adulte ou d'avoir reçu des instructions sur l'usage sûr de l'appareil et sur ses risques. Les enfants ne doivent pas jouer avec l'appareil. Les enfants ne doivent pas accomplir sans surveillance les opérations de nettoyage et d'entretien destinées à être faites par l'utilisateur.

DECLARATION DE CONFORMITE
BFT déclare que ce produit est conforme aux exigences essentielles et aux autres dispositions pertinentes de la directive 2014/53/UE. Les déclarations peuvent être consultées sur le site web : <http://www.bft-automation.com/CE>

ENTRETIEN/NETTOYAGE

- Débrancher l'alimentation en cas d'entretien ou de nettoyage.

- Vérifier si l'intervalle de température déclaré est compatible avec le lieu destiné à l'installation de l'automatisation.

- Ne pas installer ce produit dans une atmosphère explosive: la présence de gaz ou de fumées inflammables constitue un grave danger pour la sécurité.

-Si le câble d'alimentation est endommagé, il doit être remplacé par le constructeur ou par son service après-vente ou par une personne qualifiée, afin d'éviter tout risque.

CONTROLE DU FONCTIONNEMENT ⚠

A la fin de l'installation, effectuer quelques manœuvres d'essai, en vérifiant que, lorsque le vantail est fermé, le péne descend correctement sur la gâche au sol et qu'il se soulève lors de l'ouverture, libérant ainsi le vantail.

DEMOLITION

Éliminez les matériaux en respectant les normes en vigueur. Ne jetez ni les vieux appareils, ni les piles, ni les batteries usées avec les ordures domestiques. Vous devez confier tous vos déchets d'appareils électriques ou électroniques à un centre de collecte différenciée, préposé à leur recyclage.

INSTRUCTIES VOOR GEBRUIK EN INSTALLATIE	NEDERLANDS		
	AC A 230V ~	AC A 120V ~	BT A 24V ~
Voeding	220-230V 50/60 Hz	110-120V 50/60 Hz	24V 50/60 Hz
Inschakelstroom	1.2 A	3.1 A	1.2 A
houdstroom voor de ingetrokken nachtschoot	200 mA	400 mA	1 A
Opgenomen vermogen	100 W	100 W	25W
Thermische beveiliging	✓	✓	✓
Gebruikstemperatuur		-20 ÷ +55	
IP-graad		IP44	
Pressão acústica		<70db	

De uitvoering BT A 24V mag alleen worden gevoed met zeer lage veiligheidsspanning (SELV)

Het apparaat mag gebruikt worden door kinderen ouder dan 8 jaar en door personen met geringe lichamelijke, geestelijke of sensorische capaciteiten of door personen met onvoldoende ervaring met of kennis van het apparaat, mits ze worden bijgestaan of ze de noodzakelijke informatie voor een veilig gebruik van het apparaat en het begrip van de aanverwante gevaren hebben ontvangen. Laat kinderen niet met het apparaat spelen. Het apparaat mag uitsluitend worden onderhouden en gereinigd door de gebruiker en niet door kinderen die niet worden bijgestaan.

CONFORMITEITSVERKLARING

BFT verklaart dat dit product in overeenstemming is met de essentiële eisen en andere relevante bepalingen van de richtlijn 2014/53/UE. De verklaringen kunnen geraadpleegd worden op de website: <http://www.bft-automation.com/CE>

ONDERHOUD/REINIGING

- Koppel de voeding los bij onderhoud of reiniging.

- Controleren of het opgegeven temperatuurinterval compatibel is met de plek bestemd voor de installatie van het automatiseringssysteem.

- Dit product niet in een explosieve omgeving installeren: de aanwezigheid van gas of ontvlambare rookgassen vormt een ernstig gevaar voor de veiligheid.

- Indien de voedingskabel beschadigd is, moet deze vervangen worden door de fabrikant of door diens technische assistentedienst of anderszins door een persoon met een soortgelijke kwalificatie, teneinde alle risico's te voorkomen.

CONTROLE WERKING ⚠

Voor aan het einde van de installatie enkele testmanoeuvres uit om te controleren of de grendel bij gesloten poort correct neerdaop het contact op de grond en omhoog gaat bij het openen, waardoor de poort vrijkomt.

De materialen moeten verwijderd worden met inachtneming van de geldende normen. Uw niet meer gebruikte apparaat, de lege batterijen of accu's niet bij het huisvuil weggooiën. U bent er verantwoordelijk voor al uw afval van elektrische of elektronische apparatuur weg te brengen naar een inzamelpunt voor de recycling ervan.

УКАЗАНИЯ ПО ЭКСПЛУАТАЦИИ И УСТАНОВКЕ	РУССКИЙ		
	AC A 230V ~	AC A 120V ~	BT A 24B ~
Питание	220-230V 50/60 Гц	120В 50/60 Гц	24В 50/60 Гц
Пусковой ток	1.2 А	3.1 А	1.2 А
Ток притяжения засова	200 мА	400 мА	1 А
Потребляемая мощность	100 W	100 W	25W
Теплозащита	✓	✓	✓
Рабочая температура		-20 ÷ +55	
Степень IP		IP44	
Акустическое давление		<70db	

Питание версии BT A 24 В должно обеспечиваться только от безопасного сверхнизкого напряжения (SELV)

Прибор может использоваться детьми старше 8 лет и лицами с ограниченными физическими, сенсорными или умственными возможностями, либо не имеющими опыта или требуемых знаний, только под присмотром или после получения ими инструкций по безопасной эксплуатации прибора и при понимании связанных с ним опасностей. Дети не должны играть с прибором. Чистка и обслуживание, которые должны осуществляться пользователем, не должны осуществляться детьми без присмотра.

ДЕКЛАРАЦИЯ О СООТВЕТСТВИИ

BFT заявляет, что данная продукция соответствует основным требованиям и другим положениям директивы 2014/53/UE. С декларациями можно ознакомиться на веб-сайте: <http://www.bft-automation.com/CE>

ТЕХОБСЛУЖИВАНИЕ/ЧИСТКА

- Следует отсоединить источник питания в случае проведения работ техобслуживания или очистки.

- Проверить, чтобы заявленный интервал температуры был совместим с местом, предназначенным для установки автоматического устройства.

- Запрещается устанавливать это изделие во взрывоопасной атмосфере: присутствие легковоспламеняющегося газа или дыма создает серьезную угрозу безопасности.

- Если силовой кабель поврежден, его следует заменить у изготовителя или в службе технической поддержки, либо силами персонала, имеющего соответствующую квалификацию, чтобы не допустить возникновения каких-либо рисков.

ПРОВЕРКА ФУНКЦИОНИРОВАНИЯ ⚠

При завершении установки следует выполнить некоторые операции испытания, проверяя, что при закрытой створке засов соответствует образом опускается на землю и поднимается при открытии, освобождая створку.

УТИЛИЗАЦИЯ

Уничтожение материалов должно осуществляться в соответствии с действующими нормами. Не выбрасывайте ваш бракованный прибор, использованные батареи или аккумуляторы вместе с бытовыми отходами. Вы несете ответственность за возврат всех ваших отходов от электрических или электронных прибо

AVVERTENZE D'USO E D'INSTALLAZIONE	(lingua originale) ITALIANO		
	AC A 230V ~	AC A 120V ~	BT A 24V ~
Alimentazione	220-230V 50/60 Hz	110-120V 50/60 Hz	24V 50/60 Hz
Corrente di spunto	1.2 A	3.1 A	1.2 A
Corrente di mantenimento per il catenaccio retratto	200 mA	400 mA	1 A
Potenza assorbita	100 W	100 W	25W
Protezione termica	✓	✓	✓
Temperatura di utilizzo		-20 ÷ +55	
Grado IP		IP44	
Pressione acustica		<70 dB	

La versione BT A 24V deve essere alimentata esclusivamente in bassissima tensione di sicurezza (SELV).

L'apparecchio può essere utilizzato da bambini di età non inferiore a 8 anni e da persone con ridotte capacità fisiche, sensoriali o mentali, o prive di esperienza o della necessaria conoscenza, purché sotto sorveglianza oppure dopo che le stesse abbiano ricevuto istruzioni relative all'uso sicuro dell'apparecchio e alla comprensione dei pericoli ad esso inerenti. I bambini non devono giocare con l'apparecchio. La pulizia e la manutenzione destinata ad essere effettuata dall'utilizzatore non deve essere effettuata da bambini senza sorveglianza.

DICHIARAZIONE DI CONFORMITÀ