



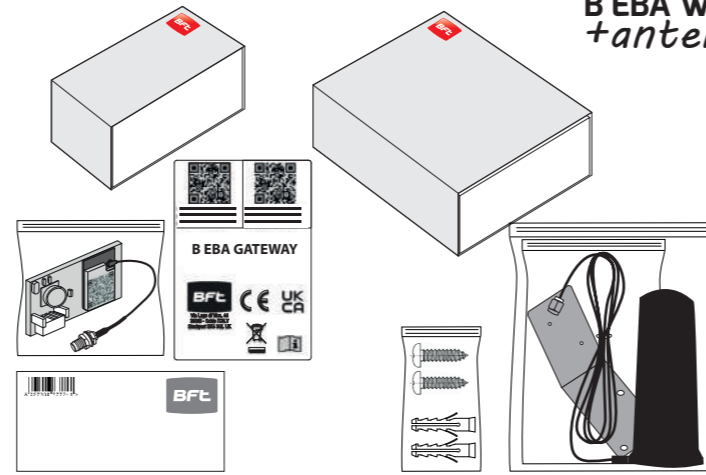
D814366 0AA95_03 15-05-25

B EBA WIFI EVO

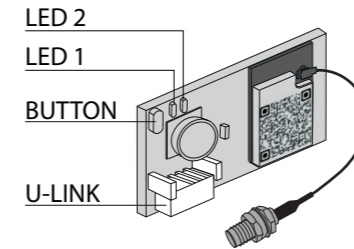
B EBA WIFI EVO +antenna



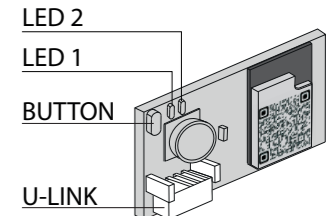
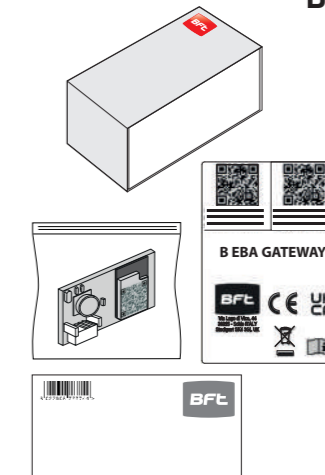
AZIENDA CON SISTEMA DI GESTIONE CERTIFICATO DA DNV GL = ISO 9001 = = ISO 14001 =



B EBA WIFI EVO +antenna



B EBA WIFI EVO



IT **POSIZIONAMENTO ANTENNA**
Si consiglia di installare l'antenna il più in alto possibile per ricevere un segnale pulito in modo da avere campo libero tra router e antenna. L'antenna esterna poi non deve essere installata dietro una parete di metallo che ne schermi il funzionamento.

EN **ANTENNA POSITIONING**
It is advisable to install the antenna as high as possible to receive a clean signal in order to have a free field between the router and the antenna. The external antenna must not be installed behind a metal wall that shields its operation.

FR **POSITIONNEMENT DE L'ANTENNE**
Il est conseillé d'installer l'antenne aussi haut que possible pour recevoir un signal clair, afin qu'il y ait un champ libre entre le routeur et l'antenne. En outre, l'antenne extérieure ne doit pas être installée derrière un mur métallique, qui en gênerait le fonctionnement.

ES **POSICIÓN DE LA ANTENA**
Se aconseja instalar la antena lo más alto posible para recibir una señal limpia y que haya un campo libre entre el router y la antena. Además, la antena exterior no debe instalarse detrás de paredes metálicas ya que obstruiría su funcionamiento.

DE **POSITIONIERUNG DER ANTENNE**
Es wird empfohlen, die Antenne so hoch wie möglich zu installieren, um ein klares Signal zu empfangen, so dass ein freies Feld zwischen Router und Antenne vorliegt. Die Außenantenne darf daher nicht hinter einer Metallwand installiert werden, da diese ihren Betrieb abschirmt.

NL **PLAATSING ANTENNE**
Het is raadzaam de antenne zo hoog mogelijk te installeren om een zuiver signaal te ontvangen, zodat er een vrij veld is tussen de router en de antenne. Plaats de antenne niet achter een metalen wand, die de werking van de antenne belemmert.

PT **POSICIONAMENTO DA ANTENA**
É aconselhável instalar a antena o mais alto possível para receber um sinal limpo e para haver um campo livre entre o router e a antena. Sendo assim, a antena exterior não deve ser instalada atrás de uma parede metálica que blinda o seu funcionamento.

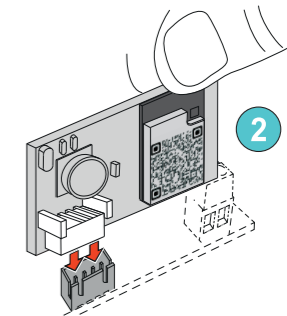
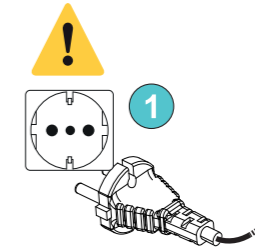
EL **ΤΟΠΟΘΕΤΗΣΗ ΚΕΡΑΙΑΣ**
Συνιστάται να εγκαταστήσετε την κεραία όσο το δυνατόν ψηλότερα για να λαμβάνετε ένα καθαρό σήμα ώστε να έχετε ελεύθερο πεδίο μεταξύ του ρουτερ και της κεραίας. Επιπλέον, η εξωτερική κεραία δεν πρέπει να εγκατασταθεί πίσω από μεταλλικό τοίχο που θα εμποδίσει τη λειτουργία της.

PL **USTAWIENIE ANTENY**
Zaleca się zamontowanie anteny najwyżej, jak to możliwe, aby uzyskać czysty sygnał i mieć wolne pole między routerem a anteną. Antena nie może być także zamontowana za metalową ścianą, ponieważ będzie ona blokowała jej działanie.

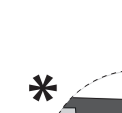
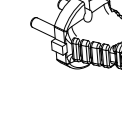
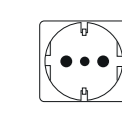
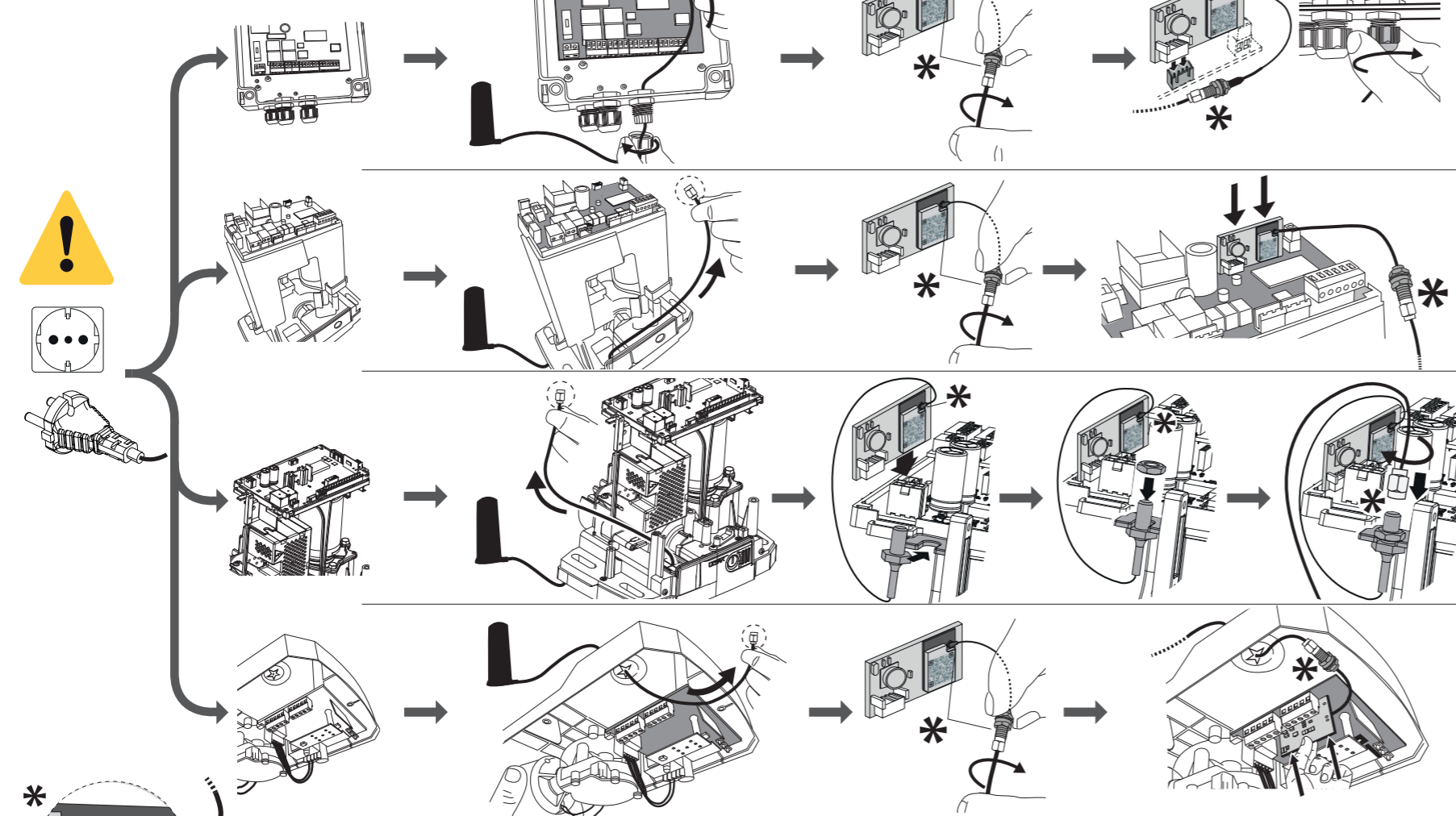
RU **МЕСТОПОЛОЖЕНИЕ АНТЕННЫ**
Мы рекомендуем устанавливать антенну как можно выше, чтобы обеспечить бесперебойный прием сигнала и свободное пространство между маршрутизатором и антенной. Внешнюю антенну нельзя устанавливать за металлическим экраном, который мешал бы ее работе.

CS **UMÍSTĚNÍ ANTÉNY**
Anténu doporučujeme instalovat co nejvýš, aby byl zajištěn nerušený příjem signálu a mezi routerem a anténou byl volný prostor. Externí anténu nelze instalovat za kovovou zástěnou, která by bránila jejímu provozu.

TR **ANTENİN YERLEŞTİRİLMESİ**
Router ile anten arasında açık alan olacak şekilde net bir sinyal almak üzere antenin mümkün olduğunca yüksek bir yere kurulması önerilir. Ayrıca harici anten, çalışmasını engelleyen metal bir bariyerin arkasına monte edilmemelidir.



B EBA WIFI EVO +antenna



IT Verificare che il connettore non si stacchi e che non tocchi componenti elettrici.

EN Check that the connector does not come off and that it does not touch electrical components.

FR Vérifiez que le connecteur ne se détache pas et qu'il ne touche aucun composant électrique.

DE Sicherstellen, dass sich der Verbinder nicht löst und keine elektrischen Bauteile berührt.

ES Controlar que el conector no se separe y que no toque componentes eléctricos.

NL Controleer of de connector niet loskomt en geen elektrische onderdelen raakt.

PT Verificar se o conector não se solta e se não toca em componentes elétricos.

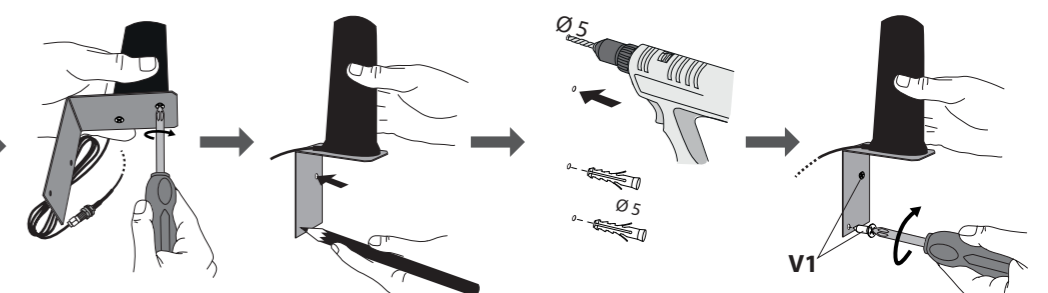
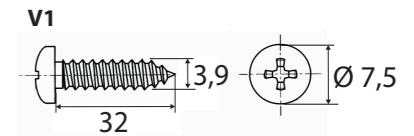
EL Εις Α Βεβαιωθείτε ότι το βύσμα δεν αποκολλάται και ότι δεν ακουμπάει σε ηλεκτρικά εξαρτήματα.

PL Sprawdź, czy złącze nie odchodzi i czy nie dotyka części elektrycznych.

RU Убедитесь, что разъем не отсоединяется и не касается электрических компонентов.

CS Zkontrolujte, zda se konektor neodpojuje a nedotýká se elektrických součástí.

TR Şekil A Bağlantının kopuk olmadığından ve elektrikli bileşenlere temas etmediğinden emin olun.



IT L'utilizzo di questo modulo può causare una riduzione della capacità radio. Se necessario, regolare il sistema utilizzando un'antenna esterna adeguata o una luce lampeggiante con antenna integrata.

EN The use of this module can cause lowered radio capacity. If needed, adjust the system using an appropriate external antenna or a flashing light with integrated antenna.

FR L'utilisation de ce module peut entraîner une diminution de la capacité radio. Si cela s'avère nécessaire, régler le système à l'aide d'une antenne externe appropriée ou d'un feu clignotant avec antenne intégrée.

DE Die Verwendung dieses Moduls kann eine Einschränkung der Funkreichweite verursachen. Ggf. das System mit einer geeigneten externen Antenne oder einer Blinkleuchte mit integrierter Antenne anpassen.

ES El uso de este módulo puede reducir la capacidad de radio. Si es necesario, ajuste el sistema utilizando una antena externa adecuada o una luz intermitente con antena integrada.

NL Het gebruik van deze module kan de zend- en ontvangstcapaciteit verminderen. Pas het systeem zo nodig aan met behulp van een geschikte externe antenne of een knipperlicht met geïntegreerde antenne.

PT O uso deste módulo pode causar redução da capacidade de rádio. Se necessário, ajuste o sistema através de uma antena externa apropriada ou uma luz intermitente com antena integrada.

GR Η χρήση αυτής της μονάδας μπορεί να προκαλέσει μείωση της ραδιοφωνικής ικανότητας. Αν απαιτείται, ρυθμίστε το σύστημα χρησιμοποιώντας μια κατάλληλη εξωτερική κεραία ή ένα αναλάμπων φως με ενσωματωμένη κεραία.

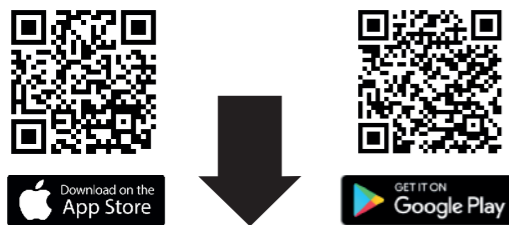
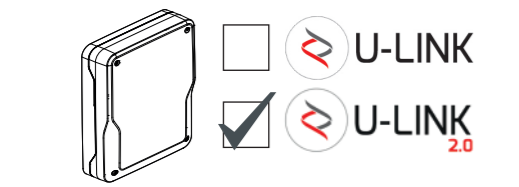
PL Użycie tego modułu może spowodować spadek przepustowości sygnału radiowego. W razie potrzeby wyregulować system za pomocą odpowiedniej anteny zewnętrznej lub lampy błyskowej ze zintegrowaną anteną.

RU Использование этого модуля может вызвать снижение мощности радиосвязи. При необходимости отрегулируйте систему с помощью внешней антенны или мигающего индикатора со встроенной антенной.

CS Použití tohoto modulu může způsobit snížení rádiové kapacity. V případě potřeby nastavte systém pomocí vhodné externí antény nebo blikáče s integrovanou anténou.

TR Bu modülün kullanılması radyo kapasitesinin daha düşük olmasından dolayı uygun harici anten veya antene entegre bir çakar lamba kullanılarak sistemi ayarlayın.

PROGRAMMING CONTROL BOARD



EasyAXS è l'App per gli installatori professionali per la programmazione dei quadri di comando U-Link2.0. Installare l'App e seguire le istruzioni dell'App.

EasyAXS is the app for professional installers for programming U-Link2.0 control panels. Install the app and follow the instructions on the app.

EasyAXS est l'App destinée aux installateurs professionnels pour la programmation des panneaux de commande U-Link2.0. Installer l'App et suivre ses instructions.

EasyAXS ist die App für professionelle Monteur für die Programmierung der Bedientafeln U-Link2.0. Die App installieren und den Anweisungen der App folgen.

EasyAXS es la App para instaladores profesionales, para la programación de los cuadros de mando U-Link2.0. Instalar la App y seguir las instrucciones de la App.

EasyAXS is de app voor professionele installateurs voor de programmering van de U-Link2.0-bedieningspanelen. Installeer de app en volg de instructies van de app.

EasyAXS é a aplicação para instaladores profissionais para programação de painéis de controlo U-Link2.0. Instalar a aplicação e seguir suas instruções.

EasyAXS είναι η εφαρμογή που απευθύνεται σε επαγγελματίες εγκαταστάτες για τον προγραμματισμό των πινάκων ελέγχου U-Link2.0. Εγκαταστήστε την εφαρμογή και ακολουθήστε τις οδηγίες της εφαρμογής.

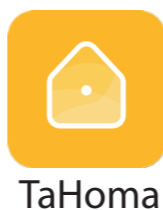
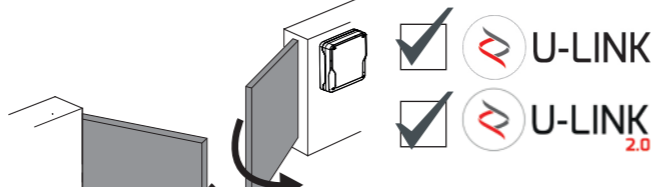
EasyAXS to aplikacja przeznaczona dla profesjonalnych instalatorów do programowania paneli sterowniczych U-Link 2.0. Zainstaluj aplikację i postępuj zgodnie z instrukcjami aplikacji.

EasyAXS — это приложение для профессиональных установщиков, предназначенное для программирования пультов управления U-Link2.0. Установите приложение и следуйте инструкциям, приведенным в нем.

EasyAXS je aplikace pro odborné pracovníky pro programování řídicích panelů U-Link2.0. Nainstalujte aplikaci a postupujte podle pokynů aplikace.

EasyAXS, U-Link2.0 kumanda panelarını programlamaya yönelik profesyonel kurulum görevlileri için bir Uygulamadır. Uygulamayı yükleyin ve Uygulamadaki talimatları izleyin.

OPEN GATE



Tahoma è l'App per gli utenti finali per il controllo dell'automazione tramite smartphone. Installare l'App e seguire le istruzioni dell'App. È necessario usare una rete wifi a 2.4GHz.

Tahoma is the app for end users for controlling the automation using their smartphone. Install the app and follow the instructions on the app. Use of a 2.4GHz wifi network is necessary.

Tahoma est l'App destinée à l'utilisateur final pour le contrôle de l'automatisation au moyen d'un smartphone. Installer l'App et suivre ses instructions. Il faut utiliser un réseau Wifi à 2,4GHz.

Tahoma ist die App für Endbenutzer zur Steuerung der Automatisierung via Smartphone. Die App installieren und den Anweisungen der App folgen. Es muss ein WiFi-Netzwerk mit 2,4 GHz verwendet werden.

Tahoma es la App para usuarios finales, para el control de la automatización mediante teléfono móvil. Instalar la App y seguir las instrucciones de la App. Es necesario usar una red wifi de 2,4 GHz.

Tahoma is de app voor gebruikers voor de besturing van de automatisering via de smartphone. Installeer de app en volg de instructies van de app. Er moet een wifinetwork van 2.4GHz worden gebruikt.

Tahoma é a aplicação para utilizadores finais para o controlo da automação através do smartphone. Instalar a aplicação e seguir suas instruções. É necessário utilizar uma rede wifi de 2.4 GHz.

Tahoma είναι η εφαρμογή που απευθύνεται στους τελικούς χρήστες για τον έλεγχο του αυτοματισμού μέσω του έξυπνου κινητού τηλεφώνου. Εγκαταστήστε την εφαρμογή και ακολουθήστε τις οδηγίες της εφαρμογής. Είναι απαραίτητη η χρήση Wi-Fi στα 2,4GHz.

Tahoma to aplikacja przeznaczona dla użytkowników końcowych do sterowania automatyką za pomocą smartfona. Zainstaluj aplikację i postępuj zgodnie z instrukcjami aplikacji. Konieczne jest korzystanie z sieci Wi-Fi 2,4 GHz.

Tahoma — это приложение для конечных пользователей, позволяющее осуществлять управление автоматикой через смартфон. Установите приложение и следуйте инструкциям, приведенным в нем. Необходимо использовать сеть Wi-Fi 2,4 ГГц.

Tahoma je aplikace pro konečné uživatele pro řízení automatizace prostřednictvím chytrého telefonu. Nainstalujte aplikaci a postupujte podle pokynů aplikace. Je třeba použít Wi-Fi síť 2,4 GHz.

Tahoma, akıllı telefon aracılığıyla otomasyon kontrolüne yönelik son kullanıcılara için bir Uygulamadır. Uygulamayı yükleyin ve Uygulamadaki talimatları izleyin. 2,4GHz Wi-Fi ağı kullanmak gerekir.

! This product complies with UK Product Security and Telecommunications Infrastructure regulation 2023 No. 1007
 ! Security update, the minimum defined support period is 2 years from the date of manufacture
 ! If you encounter a cybersecurity issue, please report it immediately to our dedicated security team at <https://www.somfy.com/en-en/cyber-security-reporting> for a prompt response and resolution

Le dichiarazioni sono consultabili nel sito web:
<http://www.bft-automation.com/CE> per i prodotti a brand BFT
 The declarations are available on the website:
<http://www.bft-automation.com/CE> for BFT brand products
 Les déclarations peuvent être consultées sur le site web:
<http://www.bft-automation.com/CE> pour les produits de la marque BFT
 Die Erklärungen sind auf der Website verfügbar:
<http://www.bft-automation.com/CE> für Produkte der Marke BFT

Las declaraciones se pueden consultar en el sitio web:
<http://www.bft-automation.com/CE> para los productos de la marca BFT
 De verklaringen kunnen geraadpleegd worden op de website:
<http://www.bft-automation.com/CE> voor producten van het merk BFT
 As declarações estão disponíveis na website:
<http://www.bft-automation.com/CE> para os produtos da marca BFT
 Οι δηλώσεις είναι προσελάσιμες στην ιστοσελίδα:
<http://www.bft-automation.com/CE> για τα προϊόντα μάρκας BFT

Z deklamacjami można się zapoznać na stronie:
<http://www.bft-automation.com/CE> dla produktów marki BFT
 С декларациями можно ознакомиться на веб-сайте:
<http://www.bft-automation.com/CE> для продукции марки BFT
 Prohlášení je k dispozici na internetových stránkách: <http://www.bft-automation.com/CE> pro výrobky značky BFT
 Beyannamelelere internet sitesinden ulaşılabilir:
<http://www.bft-automation.com/CE> BFT markalı ürünler için

| LED | | DESCRIZIONE - DESCRIPTION - DESCRIPTION- BESCHREIBUNG- Descripción-BESCHRIJVING- Descrição- ΠΕΡΙΓΡΑΦΗ- Opis- ОПИСАНИЕ- POPIS-TANIMLAMA | | ERROR | |
|--------|--|---|---|---|--|
| | Lampeggio alternato lento Slow alternating flashing Clignotement lent alterné Langsam abwechselndes Blinken Parpadeo alternado lento Langzaam en afwisselend knipperen Intermittência alternada lenta Αργό εναλλασσόμενο αναβοσβήμα Narzędziennie miganie wolne Медленное поочередное мигание Strídavé pomalé blikáni Değişmeli yavaş yanıp sönmeye | BEBA pronta per la configurazione dall'App BEBA ready for configuration from App BEBA prête pour la configuration de l'App BEBA bereit für die Konfiguration der App BEBA está lista para la configuración mediante la App BEBA klaar voor de configuratie via de App BEBA pronta para configuração pela App Η BEBA είναι έτοιμη για διαμόρφωση από την εφαρμογή BEBA gotowa do konfiguracji z aplikacji BEBA готова к настройке приложения BEBA pripravena na konfiguraci aplikace BEBA Uygulamadan yapılandırma yapmaya hazır | | | |
| | LED1 lampeggia due volte e LED2 fisso LED1 flashes twice and LED2 on steady DEL1 clignote deux fois et DEL2 est fixe LED1 blinkt zweimal und LED2 leuchtet dauerhaft. LED1 parpadea dos veces y LED2 fijo. LED1 knippert tweemaal en LED2 brandt permanent. LED1 pisca duas vezes e LED2 fixo. Η λυχνία LED1 αναβοσβήνει δύο φορές και η λυχνία LED2 είναι σταθερή. LED1 mignie dwa razy i LED2 świeci stałym światłem. LED1 мигает два раза и LED2 горит непрерывно. LED1 zabliká dvakrát a LED2 svítí nepřerušovaně. LED1 iki kez yanıp söner, LED2 sabit yanar | Tempo per collegamento Wifi esaurito. Reinserire la BEBA. Wi-Fi connection time-out. Re-insert the BEBA. Temps de connexion Wifi épuisé. Réinsérer la BEBA. Zeit für die Wi-Fi-Verbindung ist abgelaufen. Das BEBA erneut eingeben. Se ha agotado el tiempo para la conexión WiFi. Volver a introducir la BEBA. De tijd voor de wifiverbinding is verstreken. BEBA opnieuw inschakelen Tempo para ligação WiFi expirado. Reintroduzir a BEBA. Ο χρόνος σύνδεσης με το ασύρματο δίκτυο Wi-Fi έληξε. Εκ νέου εισαγωγή της BEBA. Czas na połączenie z Wifi został wyczerpany. Ponownie włączyć BEBA. Время для подключения Wifi истекло. Повторно вставьте BEBA. Čas na připojení k Wi-Fi síti vypršel. Znovu zadat BEBA Wifi bağlantısı süresi doldu. BEBA'yi yeniden çalıştırın | | | |
| | LED1 e LED2 fissi. LED1 and LED2 on steady. DEL1 e DEL2 fixes. LED1 und LED2 leuchten dauerhaft. LED1 y LED2 fijos. LED1 en LED2 branden permanent. | LED1 e LED2 fixos. LED1 e LED2 são estáveis. LED1 i LED2 świecą stałym światłem. LED1 i LED2 горят непрерывно. LED1 a LED2 sabiti. LED1 ve LED2 sabit yanar. | BEBA connessa ad Internet BEBA connected to the Internet BEBA connectée à Internet BEBA mit Internet verbunden BEBA conectada a Internet BEBA verbonden met internet | BEBA ligada à internet Η BEBA είναι συνδεδεμένη στο Διαδίκτυο BEBA podłączona do internetu BEBA подключена к сети Internet BEBA připojena k internetu BEBA Internet'e bağlı | |
| | LED1 fisso e LED2 lampeggia due volte. LED1 on steady and LED2 flashes twice. DEL1 est fixe et DEL2 clignote deux fois. LED1 leuchtet dauerhaft und LED2 blinkt zweimal. LED1 fijo y LED2 parpadea dos veces. LED1 brandt permanent en LED2 knippert tweemaal. LED1 fixo e LED2 pisca duas vezes. Η λυχνία LED1 είναι σταθερή και η λυχνία LED2 αναβοσβήνει δύο φορές. LED1 świeci stałym światłem i LED2 mignie dwa razy. LED1 горит непрерывно и LED2 мигает два раза. LED1 svítí nepřerušovaně a LED2 zabliká dvakrát. LED1 sabit yanar, LED2 iki kez yanıp söner. | Collegamento Wifi interrotto. Verifica la connessione Wifi Wi-Fi connection lost. Check the Wi-Fi connection Connexion Wifi interrompue. Vérifie la connexion Wifi Wi-Fi-Verbindung unterbrochen. Wi-Fi-Verbindung überprüfen Conexión WiFi interrumpida. Verificar la conexión WiFi Wifiverbinding verbroken. Controleer de wifiverbinding. Ligação WiFi interrompida. Verificar a ligação WiFi. Διακόπηκε η σύνδεση Wi-Fi. Ελέγξτε τη σύνδεση Wi-Fi. Połączenie Wifi zostało przerwane. Kontrola połączenia Wifi Wifi-соединение прервано. Проверьте Wifi-соединение Wi-Fi připojení přerušeno. Zkontrolovat Wi-Fi připojení Wifi bağlantısı kesildi. Wifi bağlantısını kontrol edin | | | |
| BUTTON | | DESCRIZIONE - DESCRIPTION - DESCRIPTION- BESCHREIBUNG- Descripción- BESCHRIJVING- Descrição- ΠΕΡΙΓΡΑΦΗ- Opis- ОПИСАНИЕ- POPIS-TANIMLAMA | | | |
| | Pressione 7 secondi Press for 7 seconds Pression 7 secondes Druck von 7 Sekunden Pulsar por 7 segundos 7 seconden indrukken. Premir por 7 segundos. Πίεση 7 δευτερολέπτων. Naciśkać przez 7 sekund. Нажмите 7 секунд 7-sekundové stisknutí 7 saniye basma | Per fare il reset credenziali Wifi per cambio rete Wifi To reset the Wi-Fi credentials to check the Wi-Fi network Pour réinitialiser les identifiants Wifi en vue du changement de réseau Wifi Zur Rücksetzung der Wi-Fi-Zugangsdaten für den Wechsel des Wi-Fi-Netzwerks Para restablecer las credenciales WiFi para cambio de red WiFi Voor de reset van de wifi-inloggegevens om het wifinetwork te wijzigen. Para reinicializar as credencias WiFi para trocar de rede. Για επαναφορά των διαπιστευτηρίων Wi-Fi με σκοπό την αλλαγή του δικτύου Wi-Fi Aby zresetować poświadczenia Wifi w celu zmiany sieci Wifi Для сброса учетных данных Wifi для смены сети Wifi Pro resetování přihlašovacích údajů k Wi-Fi za účelem změny Wi-Fi sítě Wifi ağını değiştirme amacıyla Wifi bilgilerini sıfırlamak için | | | |
| | Pressione 12 secondi Press for 12 seconds Pression 12 secondes Druck von 12 Sekunden Pulsar por 12 segundos 12 seconden indrukken. Premir por 12 segundos. Πίεση 12 δευτερολέπτων. Naciśkać przez 12 sekund Нажмите 12 секунд 12-sekundové stisknutí 12 saniye basma | Per fare il reset delle impostazioni Bluetooth To reset the Bluetooth settings Pour réinitialiser les paramètres Bluetooth Zur Rücksetzung der Bluetooth-Einstellungen Para restablecer las configuraciones Bluetooth Voor de reset van de Bluetooth-instellingen Para reinicializar as configurações Bluetooth Για επαναφορά των ρυθμίσεων Bluetooth Aby zresetować ustawienia Bluetooth Для сброса настроек Bluetooth Pro resetování nastavení Bluetooth Bluetooth ayarlarını sıfırlamak için | | | |
| | Banda/Bend/ Bande/Golffban/ Pasma/Pásmo/ Ζώνη συχνότητων/ Диапазон/ bant genişliği B EBA Wi-Fi EVO GATEWAY | Potenza di trasmissione al connettore Transmission power to the connector Puissance de transmission au niveau du connecteur Übertragungsleistung an den Verbinder Potencia de transmisión al conector Verzendingsvermogen naar de connector Potência de transmissão no conector Moc nadawania do złącza Přenosový výkon do konektoru Ισχύς μετάδοσης στο βύσμα Мощность передачи на разъем Konektore iletim gücü | | WIFI | |
| -20°C | +50°C | 2400 - 2483,5 MHz | +16dBm | Bluetooth low energy (BLE 4.2) - 2,4Ghz | |
| | | | | - 802.11: b/g/n - Bit rate/Débit binaire/Bitrate/Bit-snelheid/Szybskość transmisji danych/Přenosová rychlost/Скорость передачи данных: 72.2 Mbps - Sicurezza/ Safety/ Sécurité/ Sicherheit/ Seguridad/ Veiligheid/ Segurança/ Bezpieczeństwo/ Bezpečnost/ Ασφάλεια/ Безопасность/ Güvenlik: OPEN, WPA2/WPA Personal e WEP | |