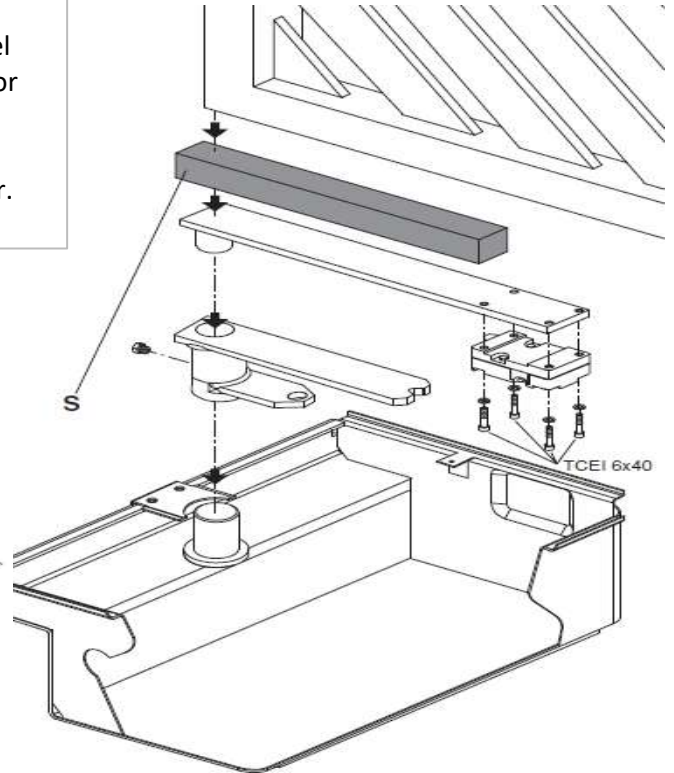
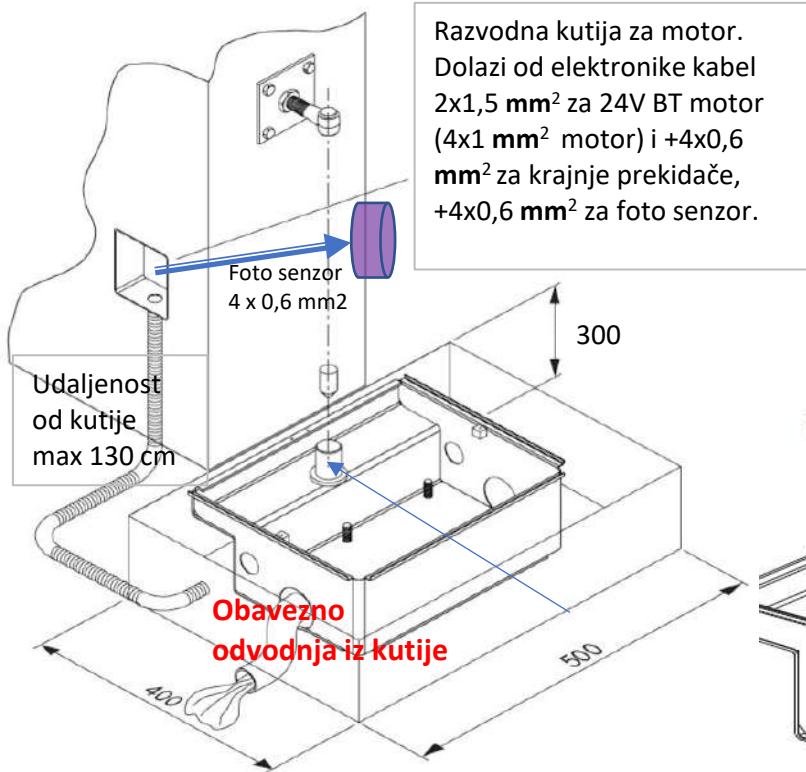


BTCF 120 TEMELJNA KUTIJA

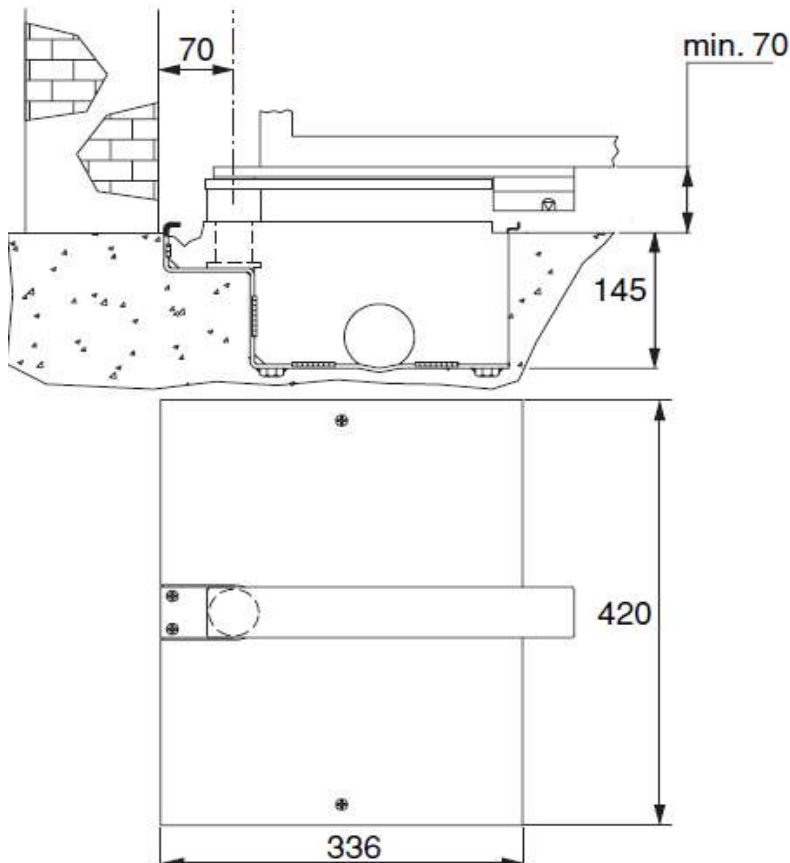
Za motore BFT model ELI 250

Korekcija visine dodavanjem materijala

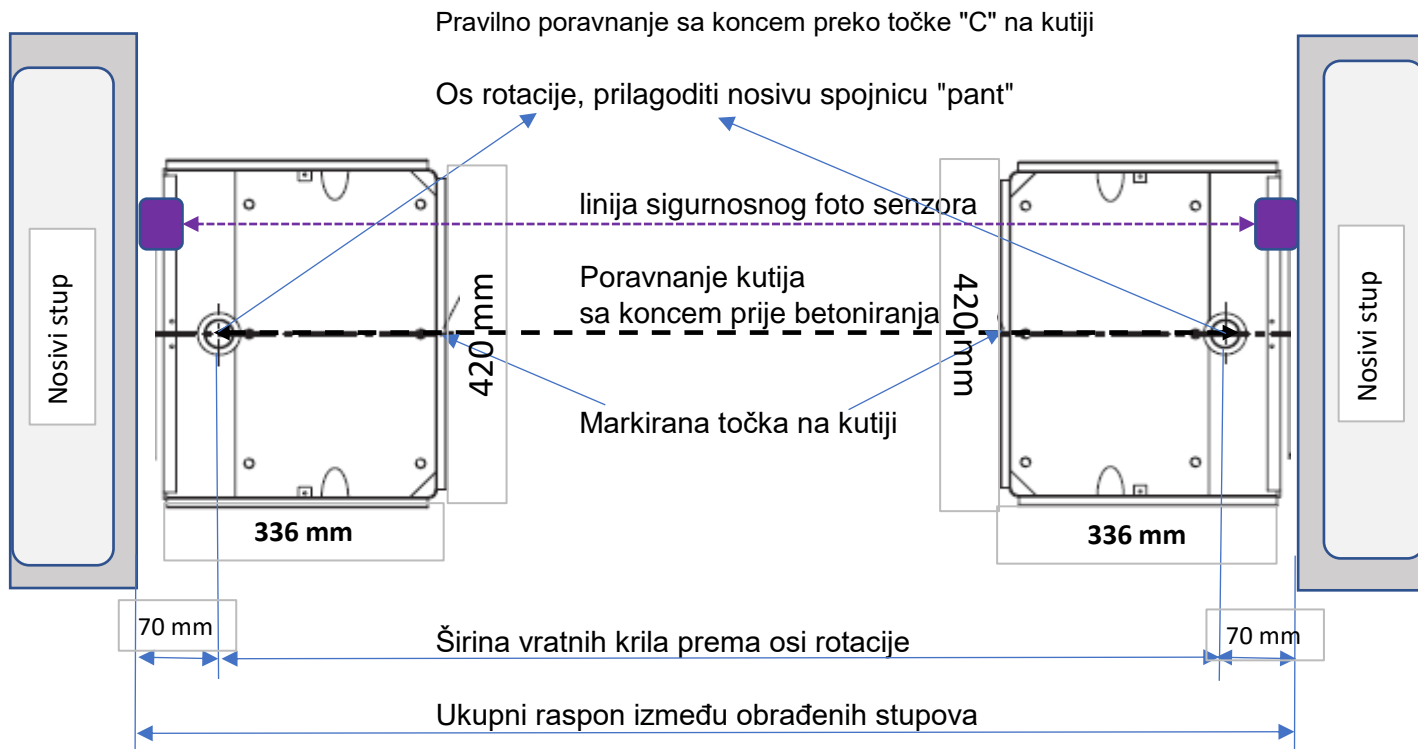


Minimalni format betona $500 \times 400 \times 300 \text{ mm}$, armaturno vezati za stup. Preporučeno da su stupovi međusobno povezani armaturnom betonskom gredom.

Na gornjoj skici prikazano podešavanje os rotacije nosive spojnice sa viskom. Os rotacije vratnog krila distancirati min. 70 mm od nosivog stupa. Pretpostavite oblogu stupa.



BTCF 120 za ELI N motore



NON CORRETTO / WRONG / FAUX / FALSCH / NO CORRECTO / ERRADO

